

FLEXCO

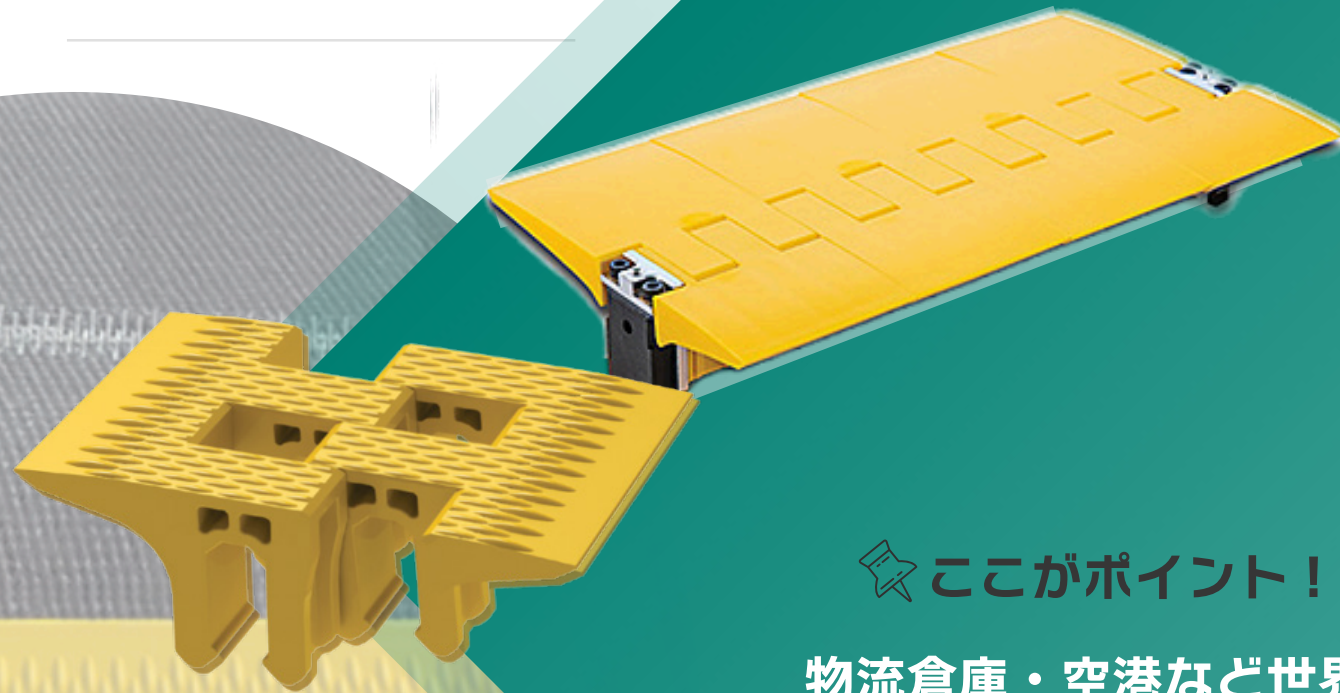
STP SEGMENTED TRANSFER PLATES

STP コンベヤ乗り継ぎプレート

より安全 簡単脱着

ベルトに優しい!

ソフトタッチ式
ブロックタイプの
特殊設計プレート



📌 **ここがポイント!**

物流倉庫・空港など世界中の
様々な産業にて採用!

コンベヤの隙間を防ぐことで
商品の巻き込み、損傷防ぐ

日本でも続々と採用されています!



商品の詳細は
こちらから!



FLEXCO

Partners in Productivity

FLEXCO は世界中に

創業から 120 年近く 世界のコンベヤベルト産業を支えてきました。

現在 世界に 9 つの子会社が所在し 150 カ国以上でお客様と
取引をしております。

FLEXCO のベルトコンベヤパーツはあらゆる業界を超え
様々な過酷な環境で活躍しております。

ベルトコンベヤシステムでお困りでしたら FLEXCO
にお任せください。

FLEXCO FLEXCO JAPAN

製品やサービスに関する詳しい情報はコチラから

PC スマホにて <https://flexco.sg/SG/JA/Flexco.htm>

メールにて thoshi@flexco.com
ご相談受付中

BELTEC CONVEYOR BELT **ベルテック株式会社**

〒596-0011 大阪府岸和田市木材町3-7

製品に関する情報・ご相談・購入はコチラから

PC スマホにて <https://www.beltec.co.jp>

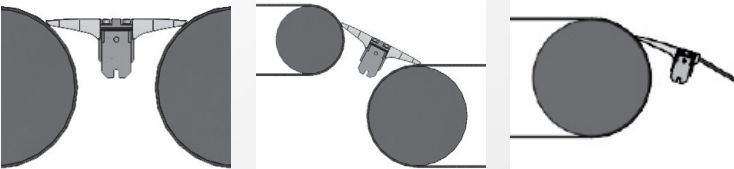
電話・FAX からも
お気軽にお問い合わせ
ください
TEL:072-436-0161
FAX:072-436-0171

受付時間 平日 9:00 - 18:00

●このカタログは、2024年7月現在のものです。諸般の事情により、予告なく内容を変更する場合がございます。
●掲載しています写真やイラストはイメージです。実際の製品とは色などが若干異なる場合がございますので予めご了承ください。

STP レギュラーサイズ

横のブラケットでコンベヤ機器に固定します



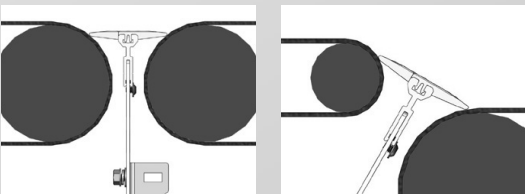
平面移動の場合 落差がある場合 スライドの場合

平面または落差 100~250mm 用						
STP サイズ	支柱 オフセット	ベルト幅				
		610mm	914mm	1067mm	1219mm	1524mm
mm	mm	品目 コード	品目 コード	品目 コード	品目 コード	品目 コード
102	none	56100	56101	56181	56102	56103
127	13	56104	56105	56182	56106	56107
152	25	56108	56109	56183	56110	56111
	none	56112	56113	56184	56114	56115
178	38	56116	56117	56185	56118	56119
	13	56120	56121	56186	56122	56123
203	25	56128	56129	56187	56130	56131
	none	56132	56133	56188	56134	56135
229	13	56140	56141	56189	56142	56143
254	none	56148	56149	56190	56150	56151

シュートまたはスライド 75~150mm 用						
STP サイズ	支柱 オフセット	ベルト幅				
		610mm	914mm	1067mm	1219mm	1524mm
mm	mm	品目 コード	品目 コード	品目 コード	品目 コード	品目 コード
76	12	56206	56207	56208	56209	56210
102	25	56211	56212	56213	56214	56215
127	38	56216	56217	56218	56219	56220
152	51	56221	56222	56223	56224	56225

STP スリムサイズ

隙間を通してブラケットで固定します



水平の設置および落差があるコンベヤでご使用いただけます

平面または落差 75~150mm 用						
STP サイズ	支柱 オフセット	ベルト幅				
		610mm	914mm	1067mm	1219mm	1524mm
mm	mm	品目 コード	品目 コード	品目 コード	品目 コード	品目 コード
38	none	56227	56228	56229	56230	56231
44	3.2	56232	56233	56234	56235	56236
51	none	56237	56238	56239	56240	56241
57	9.5	56242	56243	56244	56245	56246
64	6.4	56247	56248	56249	56250	56251
76	none	56252	56253	56254	56255	56256

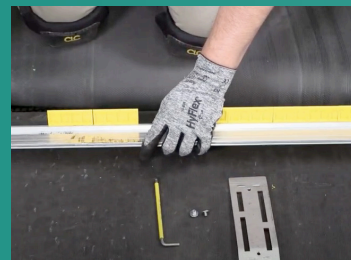


取り付け方法

お客様の現場技術部門が
設置可能！

ステップ①

専用ゲージを使用して
最適な STP サイズを決定



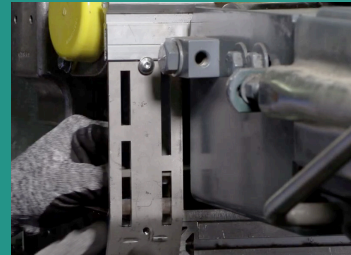
ステップ②

支柱にプレートを差し込み
ブラケットを取り付け



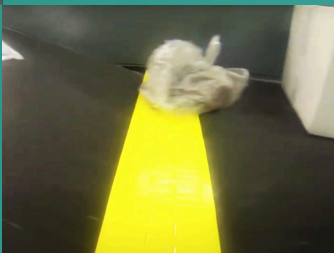
ステップ③

プレートは容易に切断できる
のでサイズ調整がしやすい！



ステップ④

ブラケットをコンベヤ機器
にしっかりと固定



ステップ⑤

テスト運用して終了！
設置は本当に簡単です！



左右同じサイズのパーツ
だけでなくオフセットで
も使用可能！

- 導入例 -

空港 倉庫 郵便物
宅配便 配送センター Eコマース

他にも様々な産業でご使用いただいております

製品の詳細はコチラから



FLEXCO
製品ページ



ベルテック
公式ページ

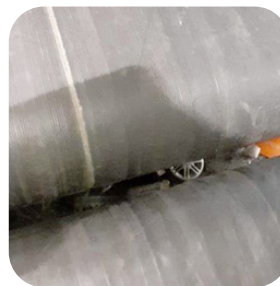


ベルテック
製品ページ

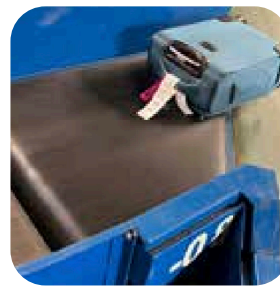
搬送物の引っ掛かり、詰まりを防ぐ



ベルトの隙間や、対策としての金属一枚板がトラブルの種でした



《コンベヤ間の隙間》



《従来の一枚板》

コンベヤシステムは物流に欠かせないものですが
時にはトラブルの種にも。特にコンベヤ間の隙間
で荷物が挟まれる場合や、商品の落下で、復帰作
業にダウンタイムが発生していました。

わずかな すき間 でも物は引っかかる

例えば、空港では毎日数千を超える荷物が運ば
れていますが、バッグのタグやファスナー、ス
ーツケースのキャスターがコンベヤ間の隙間に
引っ掛かり、ケースが破損して中の荷物が散乱
するという問題が起こります。

これを解決するのが STP。隙間を埋めることで
荷物の引っ掛かりがなくなり、荷物トラブルが
発生しにくくなるのです。

現在、世界中の空港で STP が採用されています。

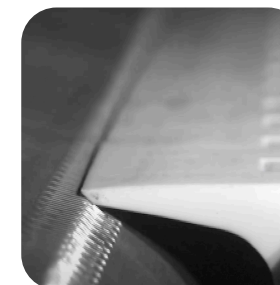
従来の方法では解決ならず…

コンベヤ間の隙間対策として、金属製の一枚板を設置
するのが一般的でした。しかし、隙間を埋めるように
設置するとベルトに傷がつき、時には引き裂くことも
ありました。またブラシを差し込む方法もゴミや小さ
な異物が溜まり効果は良くありません。
ローラーの設置でも小さな隙間が発生します。

ベルトファスナー対応



STP のプレートは高密度ポリエチレンが使用
されているため、ベルトファスナー通過時の
衝撃吸収が可能です。また熱による摩擦にも
耐えられる設計になっています。

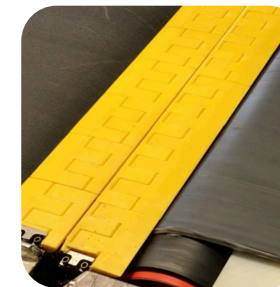
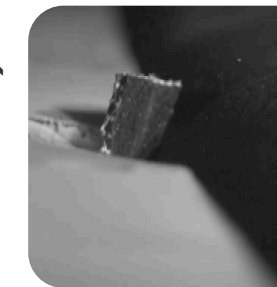


《ファスナー通過時》

ベルト損傷の発見へ

ベルトの裂けも
パーツ単体が吸収

視認性の高い
黄色で安全確認！



すき間なく設置可能

袋や紙の巻き込みを防ぐ

STP はベルトへ優しく接触するように設置す
るので無駄な隙間を空けません。それにより、
わずかな隙間による荷物の挟まれや巻き込み
が無くなります。

二台横並びで設置可能

大きな隙間でも設置可能

コンベヤ間の隙間が大きい場合、STP を二列
並べて使用することも可能。FLEXCO の STP
は幅広いサイズ展開を整えています。

ローラー対応モデルも取り揃えております

RCTP ローラーコンベヤ乗り継ぎプレート

RCTP では約 75mm 間隔の隙間で、直径約 150mm の
ローラーコンベヤで使用できるよう設計されています。
設置は簡単。カチャンとローラーに差し込みをするだけ。
強い耐久性の設計です。

